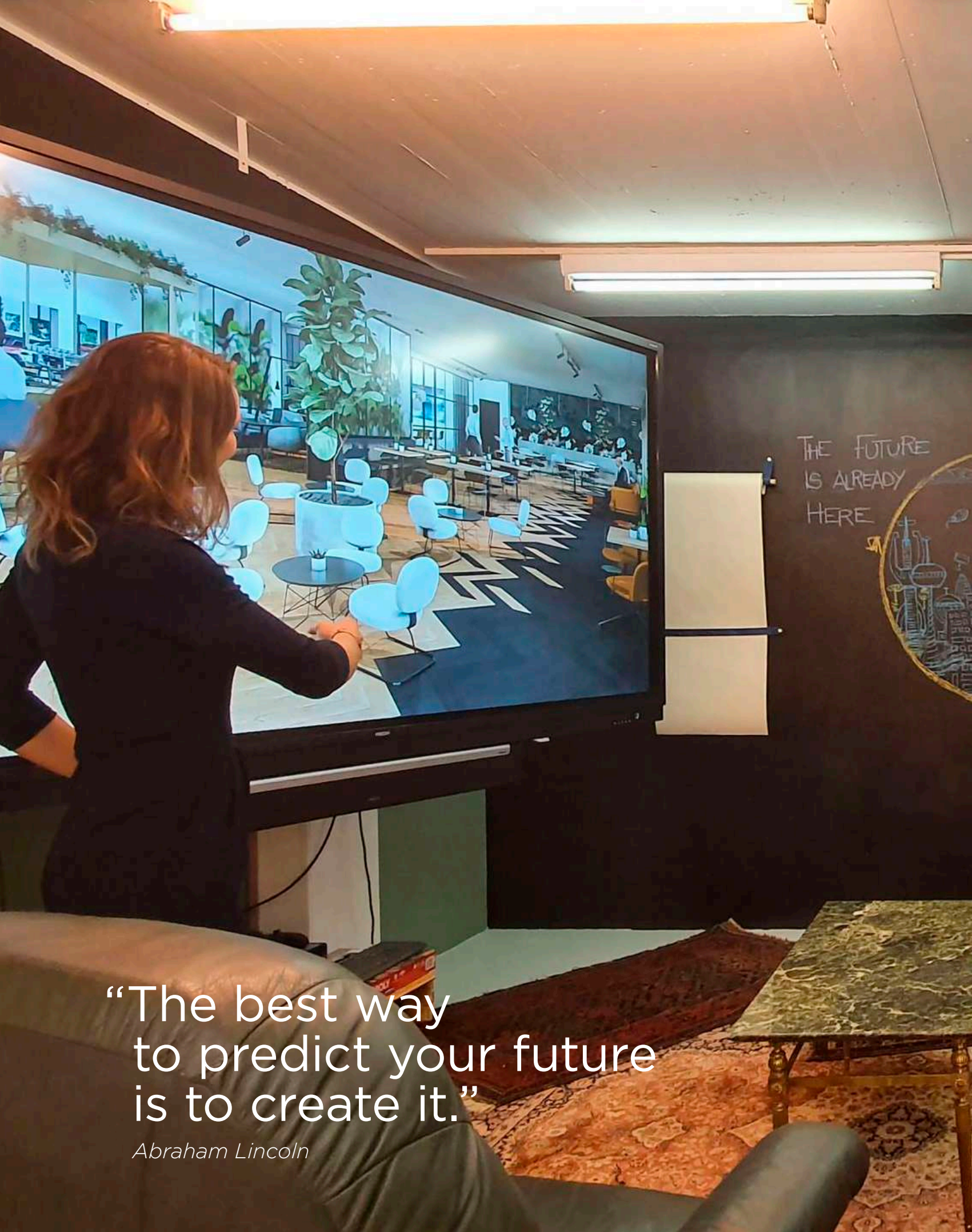


ditt.
REPORTS
010

THE FUTURE
IS ALREADY
HERE



TECHNOLOGIE



“The best way
to predict your future
is to create it.”

Abraham Lincoln



IS JUST
HARD TO
SEE IT!

ditt

ditt is

WAT MAAKT ONS NU ECHT UNIEK?

Wat maakt ons nu echt uniek, wat onderscheidt jullie? Vragen die ons vaak gesteld worden. Bij pitches, door nieuwe klanten, sollicitanten of branchegenoten. Het juiste antwoord daarop gaat vaak door mijn hoofd.

Is het de Almelose nuchterheid, gemengd met de Amsterdamse bravoure? Komt het door onze complete design & build aanpak? Zijn het dan juist de ontwerpen of is het de kwaliteit van bouwen? Speelt het ondernemerschap een rol? Of juist onze onafhankelijkheid?

Misschien wel onze sterke positie in de ondersteuning en realisatie van veel flexconcepten in de Nederlandse- en Belgische markt?

Allemaal sterke punten! Toch meen ik dat het echt uniek is dat wij als klein bedrijf in staat zijn geweest onze eigen software te ontwikkelen en nog steeds doorbouwen.

Al in de vroege jaren van het nieuwe Millennium zijn we gestart met het ontwikkelen van deze eigen en unieke ontwerp, calculatie, inkoop en administratie software. Bittere noodzaak omdat we toen in Albergen gevestigd waren en onze projecten vooral in de randstad werden gevonden. Automatisering was het antwoord om wel efficiënt om te kunnen blijven gaan met mogelijkheden en middelen.

Uiteindelijk hebben we van een nood een deugd gemaakt. Niet alleen maakte de software ons efficiënter maar ook zeker beter en sneller.

Niemand in de markt was en is in staat om zo snel als wij kantoorverdiepingen te digitaliseren, te ontwerpen, te calculeren en te presenteren. Een middel dat ons ook nu, wanneer de vraag hoog is maar vaak te laat komt, nog steeds zeer goed van pas komt. Het geeft ons vaak net dat beetje extra en is ook de motor waarop de samenwerking met veel van onze commerciële partners is gestoeld. Natuurlijk zijn we ons bewust van het feit dat je op software alleen niet kan draaien.

Daarom prijzen we ons ook zeer gelukkig met onze collega's die uiteindelijk alles omzetten naar prachtige ontwerpen en

puntgave realisaties.

Het werkt soms ook andersom, goede mensen kunnen de software ook beter maken.

Juist daarom blijven we steeds door ontwikkelen en zijn we inmiddels bezig met misschien wel versie 5.0 van het oorspronkelijke concept. Momenteel werkt er een team van interne en externe specialisten aan het programma om het zodoende nog beter, sneller, realistischer, gebruiksvriendelijker en toekomstproof te maken.

We zien dat onze renders steeds realistischer worden. Ook kunnen we steeds uitdagendere ruimtes digitaliseren en vertalen naar calculaties.

De catalogus waar we mee werken wordt steeds uitgebreider en ook voor duurzaamheid en circulariteit is steeds meer plek. Ook aan de inkoop en administratieve kant zetten we steeds grotere stappen en inmiddels is alles nagenoeg gesynchroniseerd wat ook de grip op onze cash-flow steeds beter maakt.

Toch zijn het de visuele gadgets die het meest tot de verbeelding spreken. Zowel Virtual Reality als 360 graden renders zijn inmiddels standaard tools geworden van onze software en worden veelvuldig ingezet. In onze tech-kelder op de Michaelangelostraat hebben we een grote white wall waar we 360 graden presentaties kunnen geven. Daarnaast beschikken we over de laatste techniek op het gebied van VR en ontwikkelen we onze beelden inhouse. Zo sta je letterlijk al in je kantoor voordat het gebouwd is of kunnen we nieuwe projecten tot leven wekken nog voordat de eerste steen is gelegd. We organiseren events bij ons op kantoor of bij klanten, om middels virtuele technieken begrip voor een ontwerp te krijgen en om de adoptie van een nieuwe kantooromgeving te stimuleren.

Ook ontvangen we steeds meer ontwikkelaars of makelaars bij ons op kantoor die onze tools inzetten om projecten te verkopen of huurkandidaten te enthousiasmeren. Omdat dit mes aan twee kanten snijdt, stellen we onze ruimte en middelen dan ook graag beschikbaar. Een laatste ontwikkeling is dat we ook mobiel gaan met al onze techniek. We hebben een mobiele marketing suite in ontwikkeling die het mogelijk maakt om al onze techniek (360 graden/VR) ook op locatie te benutten. Daarnaast is het verplaatsbaar dus als het zijn nut heeft gediend voor project A dan kan het verplaatst worden naar project B. Omdat het allemaal digitaal is kan het op basis van nieuwe beelden helemaal van kleur en smaak veranderen. Naar verwachting zullen we de eerste mobiele marketing suite nog voor de zomer openen.

Al met al toch best uniek? Zo uniek zelfs dat we er een heel Ditt report aan wijden.

Wie anders dan de makers van deze software moeten ook de makers zijn van dit magazine. Samen laten we nog eens in detail zien waar we toe in staat zijn en wat de toekomst gaat brengen.

En dan niet met 1-tjes en 0-len maar met mooie beelden en begeleidende teksten.

Veel leesplezier!
Mattijs Kaak

dit.

TECHNOLOGISCH KOOKBOEK

TECHNOLOGISCH KOOKBOEK

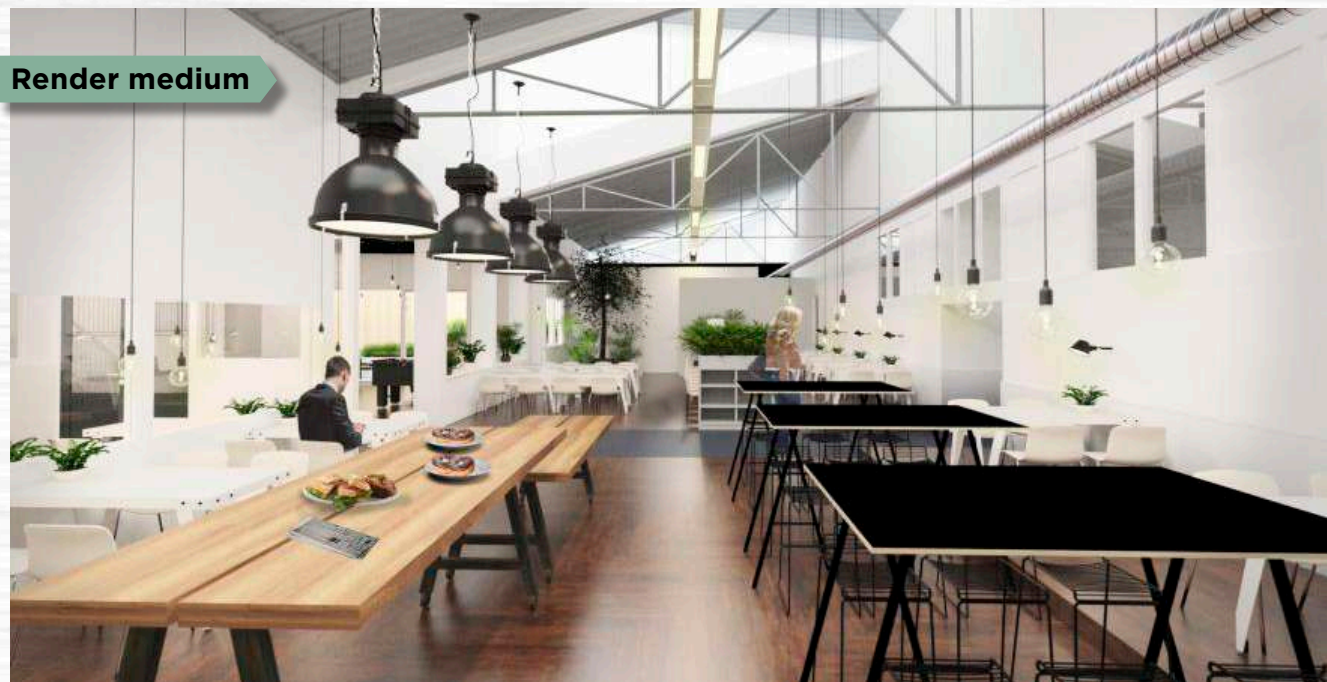


Identiteit

IDENTITEIT VAN HET GEBOUW

Elk gebouw heeft zijn eigen kwaliteiten en persoonlijkheid. Onze rol is om deze te benutten in het creëren van een herkenbare, vernieuwende en unieke

identiteit voor het gebouw, waardoor iedereen het herkent en echt ziet. Identiteit maakt attractief.



Render medium

RENDERING IN GEMIDDELDE KWALITEIT

Dankzij onze eigen software kunnen we direct onze rendering in een gemiddelde kwaliteit aanbieden. Op

deze manier verlopen veel processen vlotter en krijgen de klanten direct een indruk van de ruimtes.

Elk van de onderstaande kaarten vertegenwoordigt een ingrediënt.
Wij combineren ze om zo voor elke klant het beste recept te creëren.

Ontwerp



INTERIEURONTWERP

Dankzij ons multidisciplinaire team bieden we interieur-ontwerpen die zijn afgestemd op de verwachtingen van elke klant. De visie waarop we al onze

ontwerpen baseren, is om kantoren te creëren die werken. Wij volgen de laatste trends, maar wel met het oog op functionaliteit en welzijn.

Render hoog



RENDERING IN HOGE KWALITEIT

Dankzij onze technologie-afdeling kunnen we ook fotorealistische rendering in hoge kwaliteit van het hele gebouw aanbieden. Deze

oplossing wordt toegepast op langetermijnprojecten, maar geeft het exacte beeld van het eindproduct.

TECHNOLOGISCH KOOKBOEK

BIM



BOUWERK INFORMATIE MODEL

Wij gebruiken het bouw-informatiemodel (BIM) om het gehele proces overzichtelijk te houden. Onze ontwerpen sluiten direct aan op

de gegevens waaruit het project zelf bestaat. Realtime controle hebben over de gegevens van een project is een fundamenteel aspect van ons bedrijf.

Gebouwen
Offerte: 11022 - Bouwkundig inbouwpakket - x

Calculatie

Overzicht	Bouwkundig	Meubilair	Inkoop	Aanvullende informatie
Bouwkundig				
Inbegrepen:				
Wanden				
Vloeren				
Systeemplafond				
Schilderwerkzaamheden				
Geluidsafschotting				
Procesmatig begeleiden huisgebonden installateur				
Subtotaal Bouwkundig				
Meubilair				

CALCULATIE

Met onze eigen software worden ontwerp en informatie/gegevens in één keer verwerkt. Daardoor kunnen we direct berekeningen leveren, met

slechts één druk op de knop. Ontwerp en kosten zijn onderdeel van één proces.

VR

**VIRTUAL REALITY**

Onze klanten helpen in het visualiseren van hun projecten is een fundamenteel onderdeel van ons proces en met VR-technologie bereiken we de beste

resultaten. Met behulp van de nieuwste hardware en software bieden we een zeer uitgebreid overzicht van de ontwerpen.

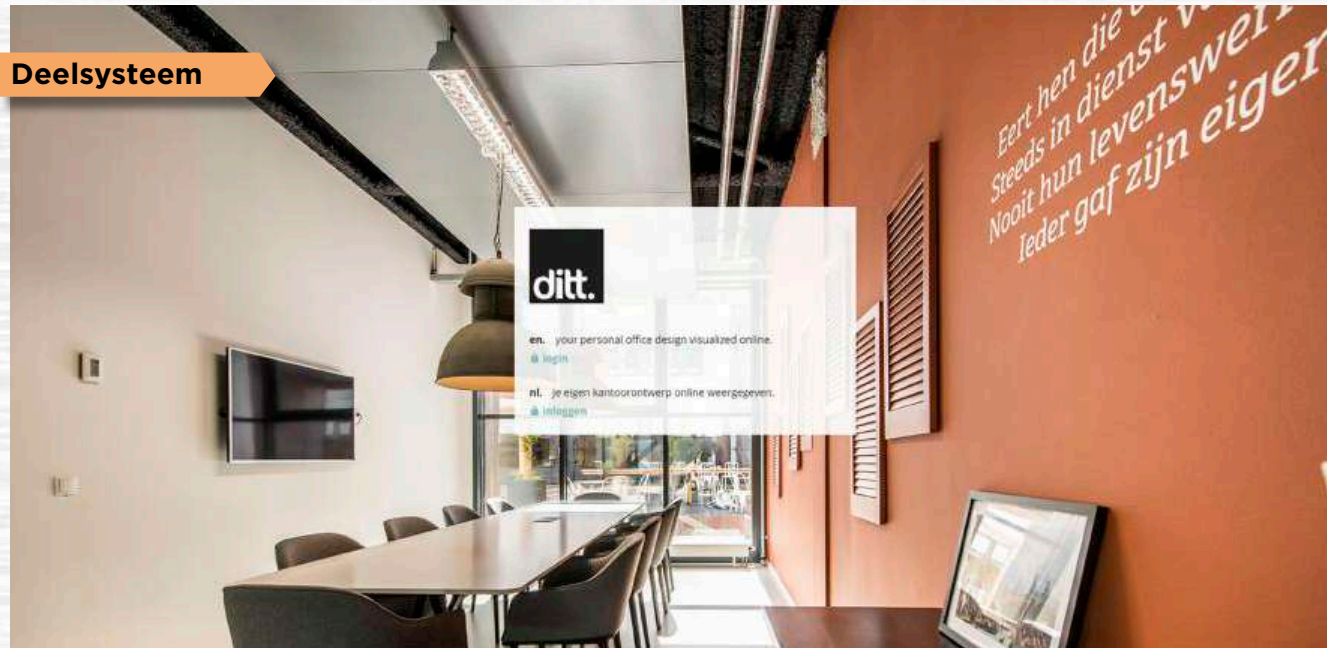
Levering

**LEVERING/
LEVERANCIERS**

Onze eigen software verzamelt ook alle informatie met betrekking tot de levering van alle producten die we hebben ontworpen, de betrokken

leveranciers en de planning. Op deze manier helpt technologie ons bij het proces van projectbeheer.

TECHNOLOGISCH KOOKBOEK

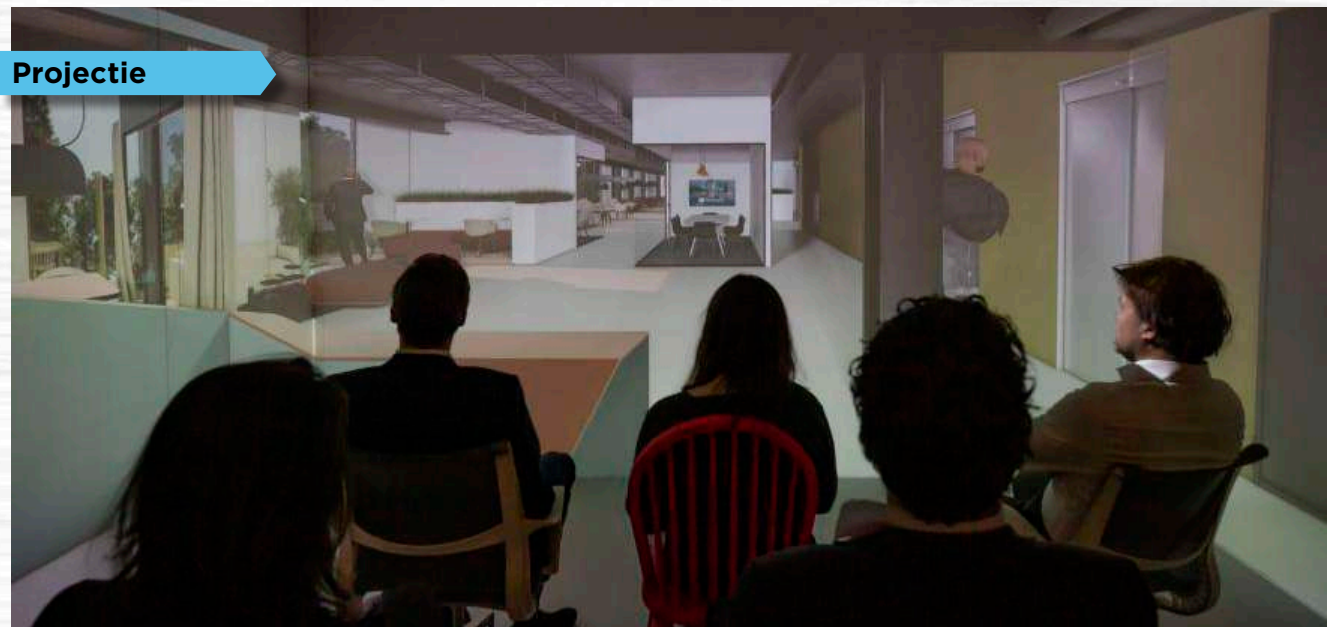


Deelsysteem

ONLINE PORTAL OM INFORMATIE TE DELEN

Een strakke planning en lange afstanden vormen geen probleem meer, omdat we een online portal hebben gecreëerd waarop we ontwerpen en

informatie zoals offertes en planning kunnen delen, noodzakelijk om het project te realiseren.



Projectie

PROJECTIE

Omdat elke klant anders is en het VR-systeem niet voor iedereen geschikt is, hebben we ook een projectiesysteem op drie wanden ontwikkeld waarmee we het exacte ontwerp op ware

grootte kunnen weergeven. Op deze manier doorlopen we met de klant het project en maken we de visualisaties interactiever.

Marketingsuite



MARKETINGSUITE

Dankzij onze technologische ontwikkelingen konden we onze kennis buiten de grenzen van het kantoor verplaatsen. We creëerden een verplaatsbare marketingsuite die

ter plaatse in de gebouwen die we ontwerpen kan worden gebruikt. De drie projectiewanden zijn onlangs verplaatsbaar geworden.

Marketingevent



MARKETINGEVENEMENTEN

Om echt interesse te wekken, vereist elk project de juiste dosering van informatie en nieuwsgierigheid. Daarom organiseren we ook marketingevenementen in het gebouw

zelf, waar we het ontwerp doornemen en de toekomst van de ruimte op de beste en meest eenvoudige manier laten zien.

ONZE KLANTEN

Dankzij onze kennis en expertise hebben we met verschillende soorten klanten kunnen samenwerken, elk op zoek naar verschillende oplossingen die op hun behoeften zijn afgestemd. Wij werken met verschillende ingrediënten die we bij elke klant inzetten.

VASTGOED / ONTWIKKELAARS

BEHOEFTE

- Een bestaand gebouw een nieuw leven geven
- Een herkenbare identiteit creëren
- Een fris en nieuw interieurontwerp creëren
- Het gebouw aantrekkelijker maken voor investeerders of huurders
- Vertrouwen op één bedrijf dat het hele proces kan beheren

- Toegang tot de beste visualisaties/renders
- Een gemakkelijke en snelle verbinding tussen het ontwerp, de bouw en de partijen die bij het proces betrokken zijn

INGREDIËNTEN

Identiteit

Render medium

Ontwerp

VR

BIM

Calculatie

Levering

Deelsysteem

MAKELAARS

BEHOEFTE

- Nieuwe huurders vinden
- Meerdere ontwerp oplossingen en -opties voor elke ruimte
- Uitstekende presentaties
- Snelle schatting van het benodigde budget
- Snelle 3D-visualisaties van de inrichtingen

- Hoogwaardige digitale weergaven en visuals voor bepaalde klanten
- Innovatieve manier om klanten het nieuwe ontwerp van het gebouw/de vloer te presenteren

INGREDIËNTEN

Ontwerp

VR

Levering

Marketingsuite

Render medium

Marketingevent

Render hoog

Projectie

HUURDERS

BEHOEFTE

- Identiteitsontwerp
- Interieurontwerp op maat van hun behoeften
- Digitale weergaven en visuals in gemiddelde of hoge kwaliteit, afhankelijk van de beschikbare tijd
- Uitstekende presentaties
- Vertrouwen op één bedrijf dat het hele

proces kan beheren

- Een gemakkelijke en snelle verbinding tussen het ontwerp, de bouw en de partijen die bij het proces betrokken zijn
- Goed deelsysteem om gemakkelijk te communiceren

INGREDIËNTEN

Identiteit

Render hoog

Ontwerp

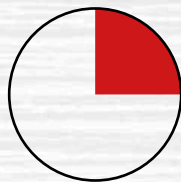
VR

Levering

Marketingsuite

Render medium

Marketingevent

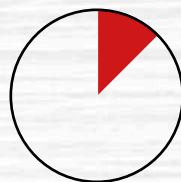
TIJD

2/4 weken

EIGENSCHAPPEN

Vastgoed/ontwikkelaars zoeken naar mogelijkheden om een bestaand pand of een deels nieuwe pand een eigen identiteit te geven. Wij vertalen deze concepten naar volledig nieuwe identiteit om het gebouw herkenbaar en uniek te maken.

Het ontwikkelen van een nieuwe identiteit en interieurontwerp in relatie tot een begroting kost meestal tussen 2 tot 4 weken, het vereist aandacht om de juiste positionering van een compleet gebouw te creëren.

TIJD

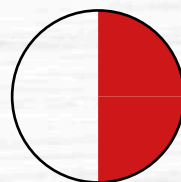
1/2 weken

Calculatie

Deelsysteem

EIGENSCHAPPEN

Als we samenwerken met makelaars dan weten we dat ze op zoek zijn naar huurders en potentiële investeerders met onze kennis maken we hun leven eenvoudiger. We kunnen snel schakelen door ze te voorzien, binnen een relatief kort tijdsbestek, van een compleet interieurontwerp dat direct wordt gelinkt aan een begroting. Bij het creëren van een ontwerp is de snelheid zeker cruciaal, zodat er snel een VR presentatie aan de potentiële huurder kan worden getoond. Een presentatie kan direct op één van onze kantoren worden getoond, maar zijn ook geschikt voor een marketingsuite of marketingevent. Hierbij leggen we het ontwerp uit, aan iedere klant of mogelijke huurder, in een snelle maar extreem overtuigende manier.

TIJD

2/4 weken

Projectie

Calculatie

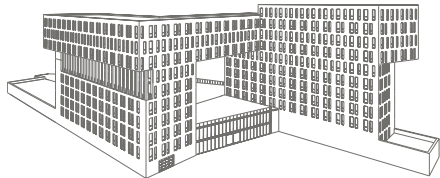
Deelsysteem

EIGENSCHAPPEN

Met huurders bedoelen we alle klanten die ons rechtstreeks vragen om een ontwerp van hun kantoor. Hierbij nemen we meer tijd om de wensen van de huurder en hun huisstijl volledig te incorporeren. We willen zeker zijn dat de nieuwe omgeving volledig past bij de huurder en de mensen die er werken.

We passen in dit geval ook de volledige lijst van ingrediënten toe met een iets langere doorlooptijd.

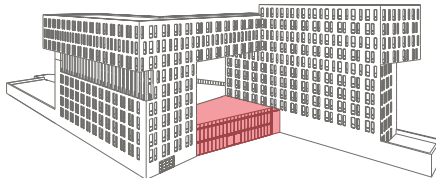
PROCESVOORBEELD



- Vrijwel leeg gebouw
- 10% bezetting
- Het moet worden gerenoveerd
- Interessante functies maar weinig belangstelling

Beginsituatie

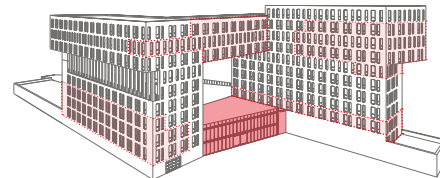
1 JAN
2019



- Een onroerendgoedbedrijf koopt het gebouw
- Zij vragen ons om hulp bij de verschillende behoeften die ze hebben (pagina 6)
- Ze zijn vooral op zoek naar een nieuwe identiteit voor het gebouw en een ontwerp voor de gemeenschappelijke ruimtes

Vastgoed/ ontwikkelaars

1 FEB
2019



- Zij zoeken naar huurders
- Ze vragen ons om hulp bij de verschillende behoeften die ze hebben (pagina 6)
- Ze zijn vooral op zoek naar snelle ontwerpen en een uitstekende manier om ze te presenteren

Makelaars

1 JUN
2019

Ditt biedt

Identiteit

Design

BIM

Leveranciers

Render medium

VR

Calculatie

Sharing systeem

Ditt biedt

Design

Leveranciers

Render medium

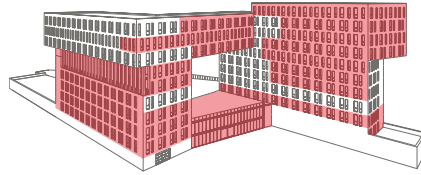
Render high

Calculatie

Ditt bouwt

- Compleet interieurontwerp
- Compleet exterieurontwerp
- Architectonische elementen

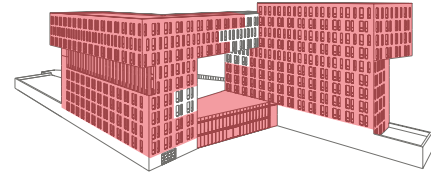
Elk proces is anders, maar ons doel is om elk aspect op te nemen in een project zodat we het turn-key kunnen opleveren



- Zij zijn op zoek naar een op maat gemaakt ontwerp
- Zij zijn voornamelijk op zoek naar een bedrijf dat hen kan helpen vanaf het ontwerp tot en met de uiteindelijke realisatie

Huurders

1 SEP
2019



- Bijna vol gebouw
- 92% bezetting
- Klaar voor verkoop of verhuur
- Luxe voorzieningen

Eindsituatie

1 JAN
2020

VR

Marketing suite

Marketing event

Projectie

Sharing systeem

Ditt biedt

Identiteit

Design

BIM

Leveranciers

Render medium

VR

Calculatie

Sharing systeem

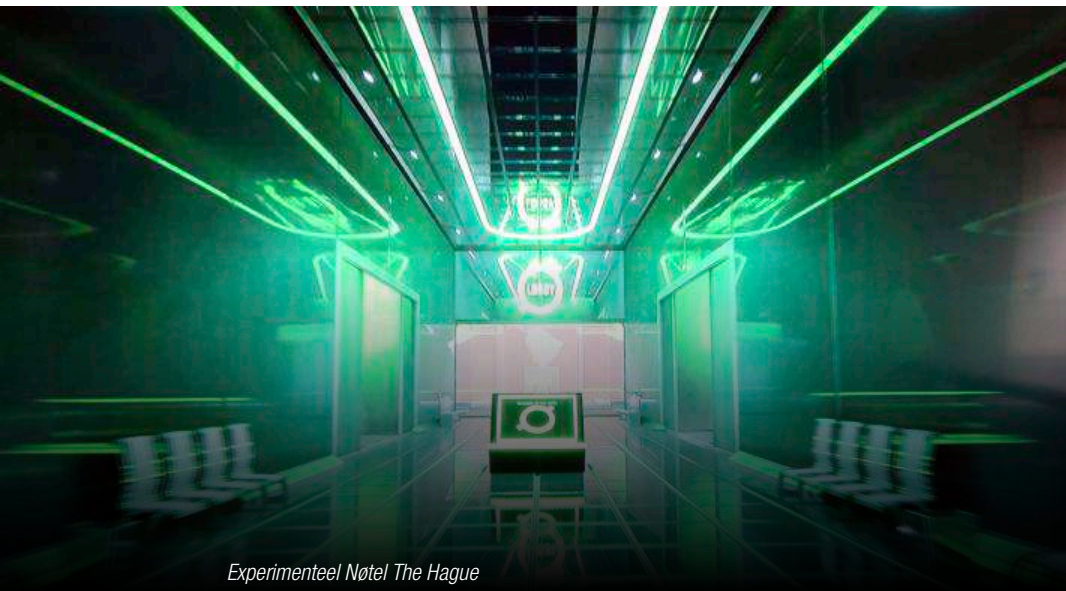
Ditt bouwt • Compleet interieurontwerp



TECHNOLOGISCHE
ONTWIKKELINGEN
NEDERLAND

Door Peter Joosten

Volgens kunstenaar Frederik de Wilde is de samenleving in volle transformatie. De belangrijkste drijfveer daarvoor is technologie - of dat nu genetische manipulatie, kunstmatige intelligentie of neuro-, nano- of biotechnologie is.



Experimenteel Nôtel The Hague

Het is een verwarrende en tegelijkertijd veelbelovende tijd. Aan de ene kant zijn er plannen om leven te printen op Mars en zijn wetenschappers in staat om gedachten te lezen met een computer [link onderin]. Aan de andere kant zijn er momenteel nog steeds 100 miljoen mensen dakloos wereldwijd. Kortom, richten we onze aandacht wel op de juiste problemen? Als het gaat over de impact van technologische ontwikkelingen, dan zijn er vaak utopische of dystopische vergezichten. Wil het niet uitmonden in een dystopische toekomst zoals in films

als Blade Runner 2049, The Matrix of Mad Max, dan moeten we nu nadenken over de impact van technologische ontwikkelingen.

We moeten niet te conservatief zijn en vooruitgang blokkeren, maar ook niet te progressief en nu keuzes maken waar we later spijt van krijgen. Dat gaat vooral om de impact op de mens, bedrijven, organisaties, de overheid en de maatschappij. Wat voor praktische vragen roept dit op? Maar ook: wat voor ethische kwesties komen naar boven? Technologie denker Kevin Kelly is

daar optimistisch over. Zijn visie is dat we als mens beter worden in ethische vraagstukken, omdat we nu met de vooruitgang van kunstmatige intelligentie worden gedwongen om software deze regels mee te geven. Eleanor 'Nell' Watson is nu bezig met een project om dit daadwerkelijk te doen (verderop lees je meer over haar initiatief).



TECHNOLOGISCHE ONTWIKKELINGEN 2019

Van alle technologische ontwikkelingen die er gaande zijn, hebben deze volgens ons de grootste impact:



INTERNET OF THINGS

De zogenaamde internet of Things is belangrijk omdat de IT-gerelateerde zaken verbonden kunnen worden aan het internet en vanuit daar kan je allerlei data uitlezen wat van belang is voor het gebruik van een ruimte en/of gebouw. Het kantoorleven wordt bijvoorbeeld makkelijker door een office app: hierin kan je allerlei zaken analyseren en daarop anticiperen zoals het gebruik van de vergaderzalen of het verbruik van elektriciteit. Zo kun je werknemers toegang verschaffen (of die toegang herroepen) via hun smart devices - die

ook gebruikt kunnen worden voor het openen of afsluiten van deuren. Of een sensor die het gebruik van individuele werkplekken en ruimtes meet (zoals de keuken en toiletten). Aan de hand hiervan, wordt de schoonmaker via de app voorzien van real-time informatie over plekken die gebruikt zijn (en dus schoongemaakt moeten worden). Deze zijn niet alleen bedoeld voor 'eye-catching' innovaties, maar ook puur praktisch: voor beveiliging en onderhoud biedt IoT ook vele kansen.

SENSORTECHNOLOGIE

Door het implementeren van sensoren binnen kantoor omgevingen, kunnen we gericht en efficiënter afleiden hoe het verbruik is van bijvoorbeeld meetingrooms, systemen en elektriciteit.





BIG DATA EN KUNSTMATIGE INTELLIGENTIE

Door toename van sensoren en toenemende rekenkracht ontstaat 'big data'. Dit is fundamenteel om gebruik te kunnen maken van de verschillende IT-toepassingen en de sensoren met elkaar te verbinden. De sensoren geven ons de data. Het IoT verbindt alles met elkaar. Het AI-systeem verwerkt alle data en analyseert en komt met efficiënte oplossingen voor slimme kantoren. Liften die reageren op de muziekvoorkeuren van de inzittenden. Lampen die van kleur veranderen, afhankelijk van de outfit van de persoon met wie je een afspraak hebt. Of het persoonlijk gebruik per werknemer van praktische kantoor auto-, fiets- of stepdeelsystemen afstemmen op de behoefte.



HUMAN ENHANCEMENT

Dit staat voor het uitbreiden van de menselijke mogelijkheden. We kunnen zelf kiezen om verbonden te zijn met de technologie om ons heen of met het kantoor waar je werkt. Een voorbeeld hiervan is Neil Harbisson heeft met technologie zijn zintuigen uitgebreid, hij is kleurenblind en kan nu kleuren horen via een schedelimplantaat.





TECHNOLOGISCHE ONTWIKKELINGEN IN INTERIEURDESIGN

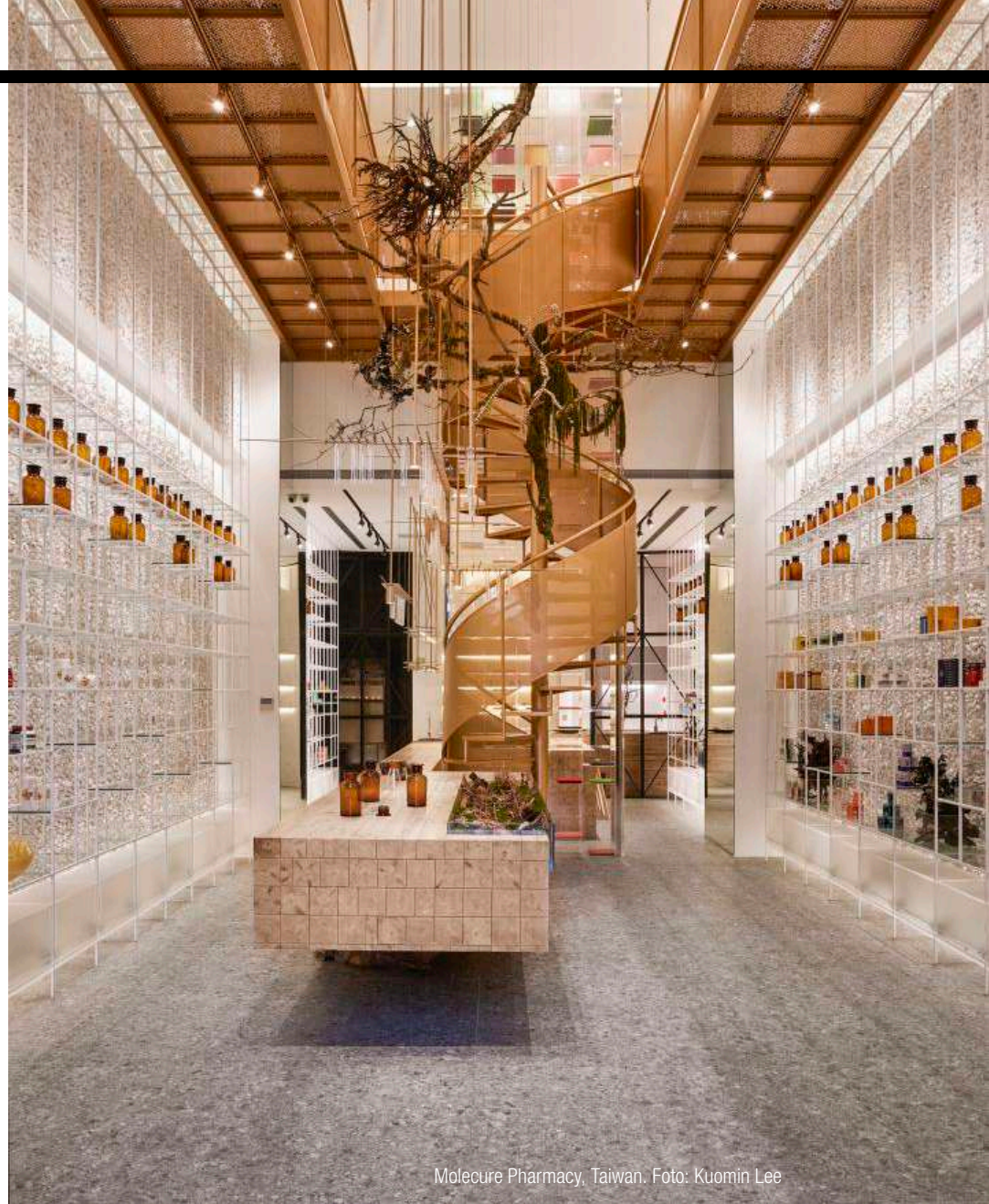
Interieurontwerp is een volwassen discipline geworden, nu komt er een speciale prijs. 'Het interieur bepaalt hoe een gebouw wordt ervaren'. Een mooi gebouw is één ding, maar je daar senang voelen of er prettig kunnen werken, is iets heel anders. Daarom lanceert tijdschrift Frame een nieuwe prijs voor interieurontwerpers.

*WeWork, Shanghai door
Linehouse & We Work.
Foto: Jonathan Leijonhufvud*

De meeste mensen kennen wel een wereldberoemde 'starchitect' als Rem Koolhaas of Zaha Hadid. Of productontwerpers als Marcel Wanders en Philippe Starck; zij zijn bekend bij het grote publiek. Maar niet veel mensen kunnen een interieurontwerper bij naam noemen.

'Interieurontwerp is een jonge discipline, die pas een kwart eeuw bestaat. Daarvoor waren het architecten die het erbij deden. Of er werd een stylist ingehuurd', verklaart Robert Thiemann, hoofdredacteur van Frame, het gezaghebbende interieurmagazine dat Amsterdam als uitvalsbasis heeft. Frame bestaat twintig jaar. Dat wordt gevierd met de lancering van de Frame Awards, een jaarlijkse prijs voor de beste interieurs ter wereld. Want 'interieurontwerp is een volwassen discipline'.

Thiemann: 'Onze levens spelen zich veelal binnen af. Na kantoor gaan we sporten of naar een restaurant. In onze vrije tijd gaan we naar musea of we gaan shoppen. We reizen meer en verblijven dus vaker op luchthavens en in hotels. Het interieur is belangrijker geworden dan architectuur of meubeldesign.' Bovendien, zegt hij, worden er veel eisen gesteld aan interieurs. 'Een kantoor is niet meer alleen een efficiënte werkplek, maar moet ook het visitekaartje van een bedrijf zijn. Een winkelinterieur fungeert tegelijkertijd als reclame voor een merk.'



Molecure Pharmacy, Taiwan. Foto: Kuomin Lee

Naast kwaliteiten als ruimtelijke proportie, expressieve materialen en verrassende kleuren mag een interieur schaafteloos modieus zijn. 'De gemiddelde levensduur van een interieur is slechts vijf jaar', aldus Thiemann. De trend is nu dat alle zintuigen worden geprikkeld. 'We zitten de hele dag achter computerschermen en smartphones. Dus hebben interieurs veel kleur en muziek en zijn er materialen om aan te voelen. Zelfs de geur is tegenwoordig ontworpen.'

De belangrijkste eigenschap van een interieurontwerper is empathie. 'Een architect ontwerpt de façade van een gebouw. Maar het interieur bepaalt

hoe dat gebouw wordt ervaren.' In een spa kom je tot rust, mede dankzij de zachte kleuren en het materiaalgebruik. In een winkel wordt de bezoeker juist gestimuleerd met felle kleuren en verrassende details. 'Een interieur kan gevoelens versterken of juist afzwakken.'

TOP

In Februari heeft de mondiale designtop zich verzameld in Nederland voor de uitreiking van de Frame Awards voor interieurontwerp. Er zijn vijf categorieën: publieke ruimte, retail, werk, horeca en 'show'. Deze zijn weer onderverdeeld in een twintigtal subcategorieën, zoals als pop-upshop (retail), bioscoop (horeca) of flexwerkplek. De winnaars

worden vanavond bekendgemaakt in de Westergasfabriek in Amsterdam; overdag en morgen zijn er workshops en lezingen.

De Frame Awards kent dertig nominaties. Ditt selecteerde drie trends.

INCLUSIVITEIT

WeWork, Shanghai

Ontwerper: Linehouse & We Work

WeWork is een flexwerkplek in een voormalige opiumfabriek. De inrichting is geïnspireerd op een grand h tel: met zithoeken, informele vergaderplekken en een caf bar. Zo lokt de ruimte al dan niet toevallige ontmoetingen uit.

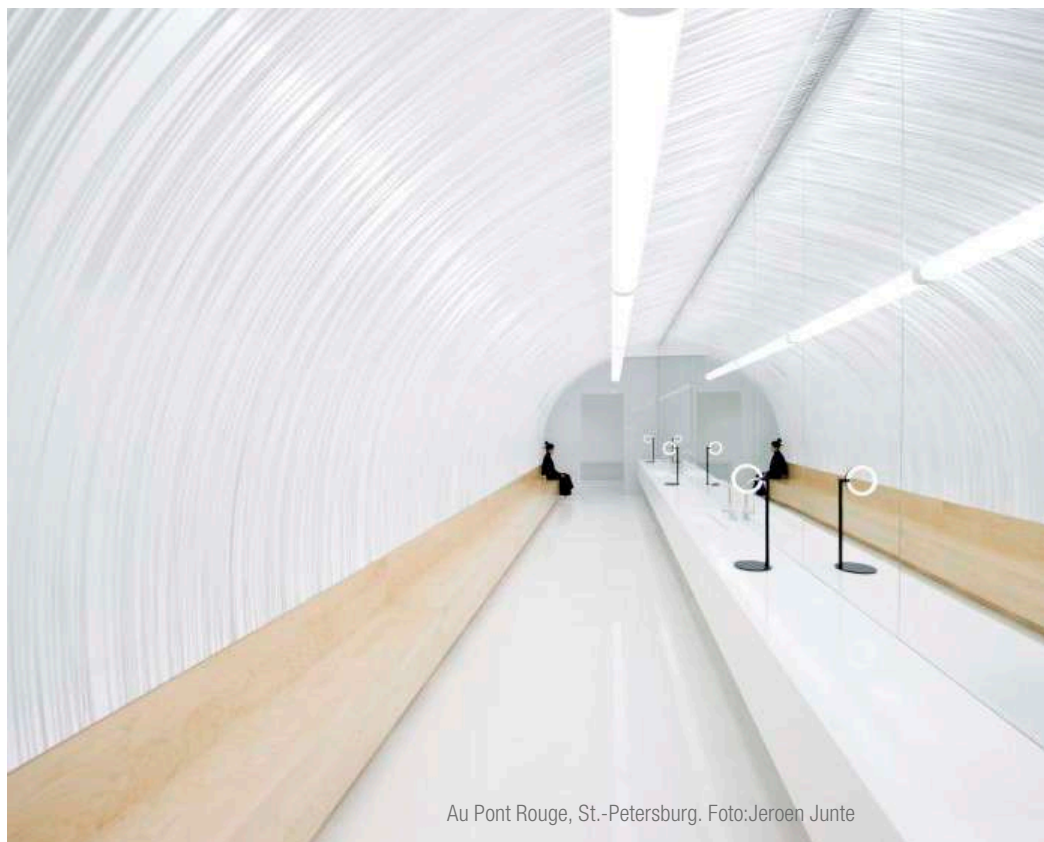
'Met interieurs proberen bedrijven en merken, maar bijvoorbeeld ook ziekenhuizen, een gemeenschapsgevoel uit te dragen. In winkels zie je steeds vaker een caf , in kantoren zijn gezamenlijke loungeplekken in opkomst. De hotelloobby wordt belangrijker door party's en flexwerkplekken, terwijl kamers juist kleiner worden. Exclusieve ruimten en VIP-entrees maken plaats voor inclusiviteit.'

WELLNESS

Molecule Pharmacy, Taiwan

Ontwerp: Waterfrom Design

Een apotheek ingericht met natuursteen, hout en levende planten. De uitstraling is fris en clean door het gebruik van veel gekleurd glas en ranke constructies.



Au Pont Rouge, St.-Petersburg. Foto: Jeroen Junte

'Deze apotheek oogt niet klinisch, maar natuurlijk en rustgevend, eigenlijk meer als een spa. Deze aandacht voor gezondheid zie je overal. Het kantoor dat een yogaruimte heeft, winkels met een health bar. Deze plekken kunnen rustgevend zijn, maar ook stimuleren. Zo zijn er winkels en warenhuizen waar workshops worden gegeven in gezond koken.'

TECHNOLOGIE

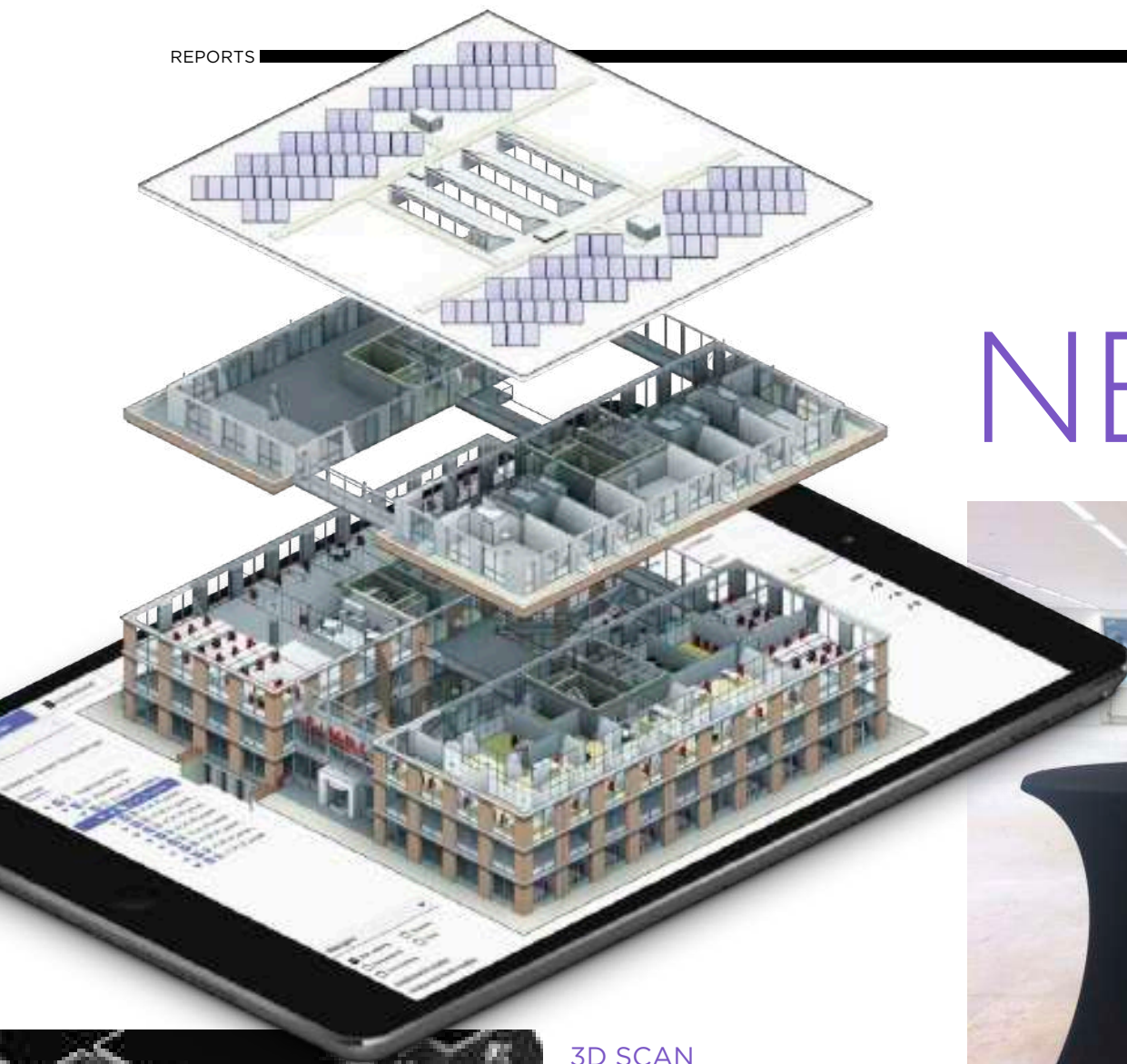
Au Pont Rouge, St.-Petersburg

Ontwerp: Cheungvogel

Au Pont Rouge is een warenhuis met een gerobotiseerde voorraadruimte, waardoor de winkelvloeren leeg en

schoon blijven. De cosmetica-afdeling heeft een 'selfie room' met speciale belichting en spiegels.

'Het is nog een worsteling: elke interieurontwerper weet dat technologie mogelijkheden biedt. Maar wat is een slimme toepassing? Technologie moet onzichtbaar zijn. Bijvoorbeeld dat je boodschappen vanzelf worden gescand en betaald, zodat je vrij door een winkel kunt lopen. Of dat licht en temperatuur automatisch worden afgestemd op het weer buiten.'



NEXT S



3D SCAN

In de toekomst gaan we meer gebruik maken van het scannen van gebouwen. Hier wordt het gehele pand in 3D ingescand en omgezet naar een Point Cloud. Dit kan weer door software geïnterpreteerd worden tot een volwaardig 3D-model. Dit model kunnen we gebruiken als basis voor onze ontwerpen.

We hebben inmiddels een paar pilots met Fimble gedaan. Zij scannen voor ons het gehele gebouw in en zetten het om naar een 3D-model. Dit scheelt een hoop tekenwerk, vooral als het oude gebouwen zijn waar nog geen goede digitale tekeningen van zijn.



VR WALKTHROUGH

Op dit moment is het mogelijk geheel rond te kijken in je nieuwe kantoor met een VR-bril op je neus.

Het is beslist niet slechts een gimmick dat een leuk effect geeft. VR geeft de gebruiker een goed gevoel van schaal en ruimte. Dit ontbreekt als je het ontwerp via een beeldscherm bekijkt.

Om deze reden zijn we bezig om ons 3D-programma geschikt te maken zodat het gehele 3D-model van het ontwerp in de 3D-bril te laden is. Zo kan je niet alleen rondkijken in je nieuwe kantoor maar er ook daadwerkelijk doorheen lopen. Wij denken dat dit nog meer inzicht in de ruimte zal geven. Zo krijgen we betere feedback en kunnen we gerichter verder met het ontwerp.

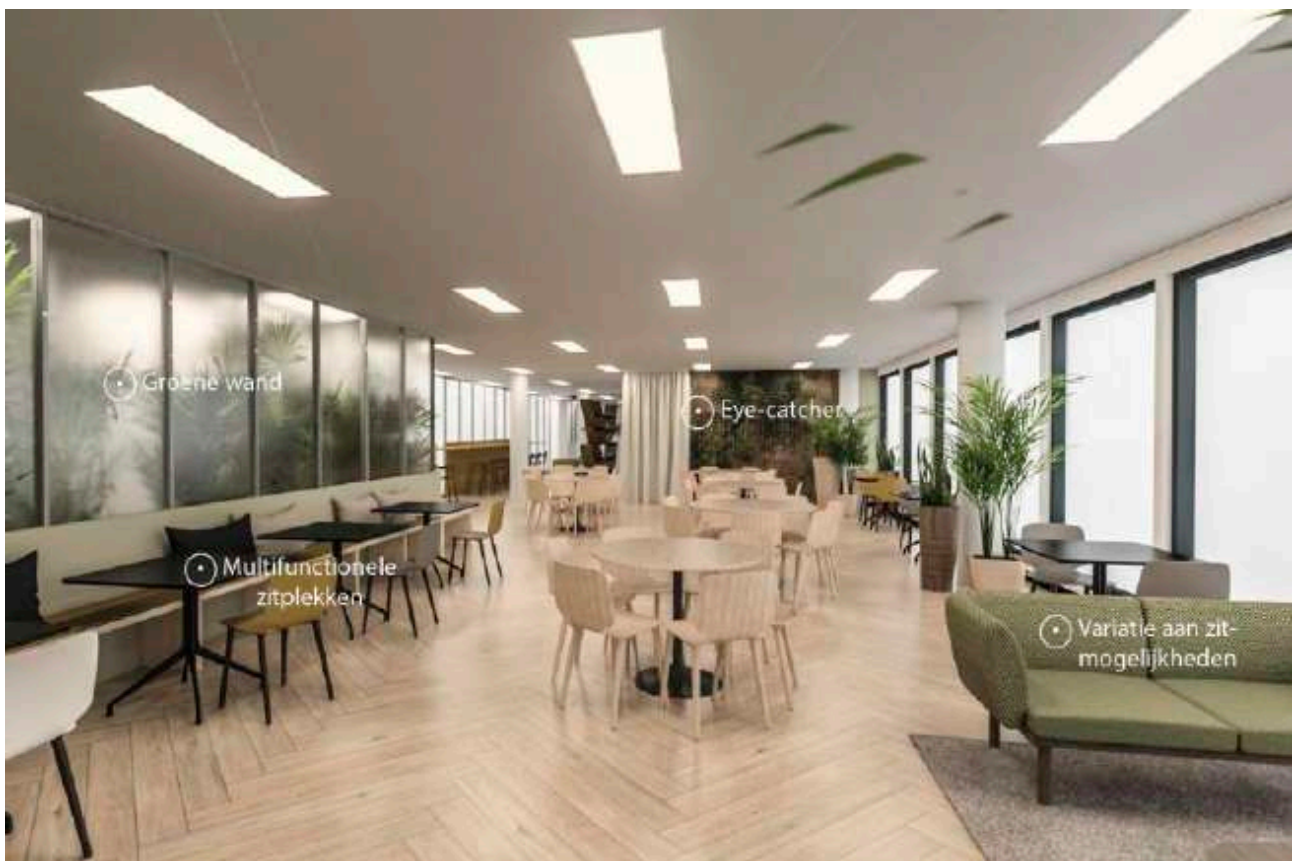
TEPS



INTERACTIVE PRESENTATIONS

De waarde van een goede presentatie wordt soms onderschat. Een ontwerp kan heel goed zijn, maar om dit duidelijk te krijgen moeten de intenties van de ontwerper wel goed worden overgebracht, anders gaat er veel informatie verloren. Als het ontwerp in een verder gevorderd stadium is, dan is

het essentieel dat de gebruiker een goed beeld van het ontwerp krijgt. Door onze presentaties interactief te maken en je als het ware door de ruimtes heen kan klikken geven we onze opdrachtgevers de middelen om het ontwerp zo goed mogelijk te bekijken.



ONZE TECHNOLOGISCHE SPECIALISTEN

De ontwikkeling van onze technologieën en de constante groei naar een beter en efficiënter gebruik van 'deze ingrediënten' is in wezen de kern van

onze technologie-afdeling. Binnen deze afdeling zijn er verschillende rollen en verantwoordelijkheden, maar we hebben allemaal dezelfde visie over hoe het

bedrijf en de projecten die we doen, innovatiever en technologisch actueler kunnen zijn.



Hoofdverantwoordelijk	Mattijs Kaak	mattijs@ditt.nl
	Partner	
	Hrvoje Jozic	hrvoje@ditt.nl
Interne experts	Architect / 3D artist	
	Dennis de Swart	dennis@ditt.nl
	Developer	
	Lotte Hospers	lotte@ditt.nl
External experts	3D modeller	
	Michael Zeifelder	info@michaelzeifelder.de
	3D engine/raytrace development	
	Yoran Bosman	yoran@ditt.nl
	3D engine/raytrace development	

COLOFON

Ditt Reports is een uitgave van

ditt.

concept en samenstelling
Ditt

redactie

Mattijs Kaak
06 14 181 784
mattijs@ditt.nl

ontwerp en opmaak

Koudijs buro voor ontwerpen

contactgegevens

Ditt Officemakers Amsterdam
Michelangelostraat 67
1077 BW Amsterdam
020 57 530 78

Ditt Officemakers Twente
Wierdensestraat 40
7607 GJ Almelo
0546 633 000

De samensteller van de glossy heeft ernaar gestreefd belanghebbenden van het gebruikte materiaal te achterhalen. Waar dit niet is gelukt, kan men zich alsnog melden.



ditt.
OFFICEMAKERS

IS JUST
HARD TO
SEE IT!
(WITHOUT US)

ditt.

DESIGN BUILD TECHNOLOGY

OFFICEMAKERS